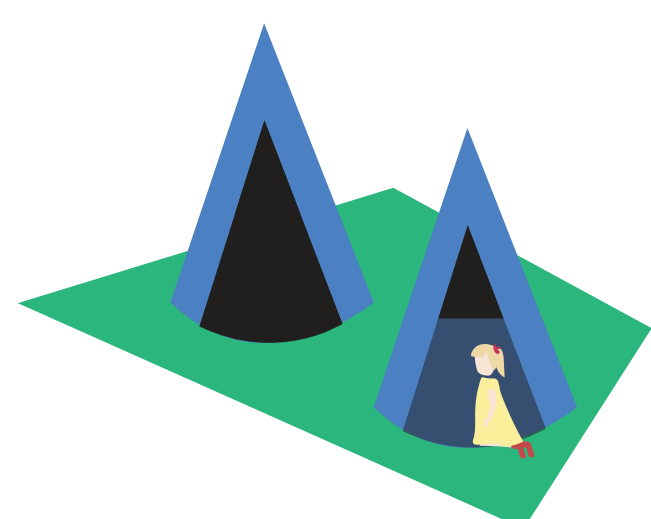
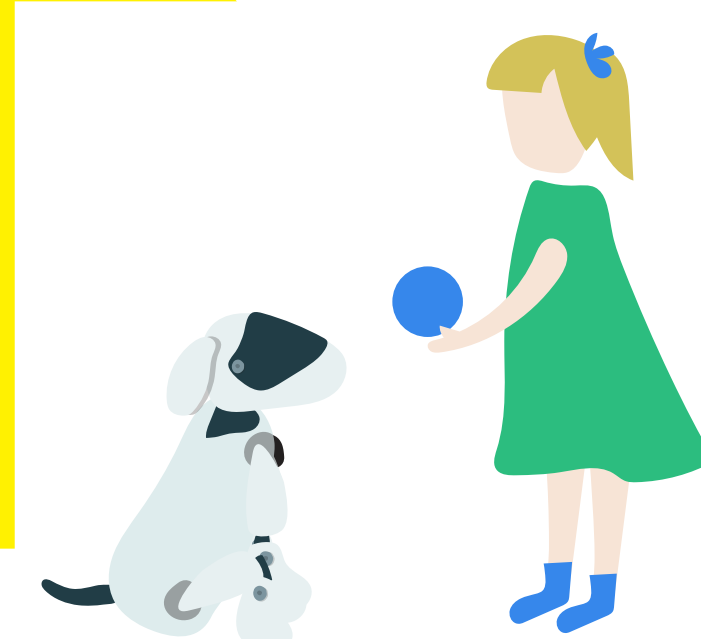


Putukaväila ideekorje tulemused

EELKOOLIEALISED

sportimisvõimalusi • onni • turnimiskohti • ronimiskohti • salakäike • labürinte • robotite maailma • mängumaja • mänguplatsi • batuuti • laskesuusatamise rada • loodust • tomatite kasvatamist • liblikate maja • suurt kasvuhoonet • kelgumäge • mäge • nõlva • liivahunnikuid • basseini • spaad • uisuplatsi • dinosauruste skulptuure, mille otsas ronida • loomaaeda • miniloomaaeda • lambaid • loomi • koerte jalutusväljakuid • putukate hotelli • linnumaju • rattateed • „Tagurpidi Maja“



AJAVEETMISKOHAD

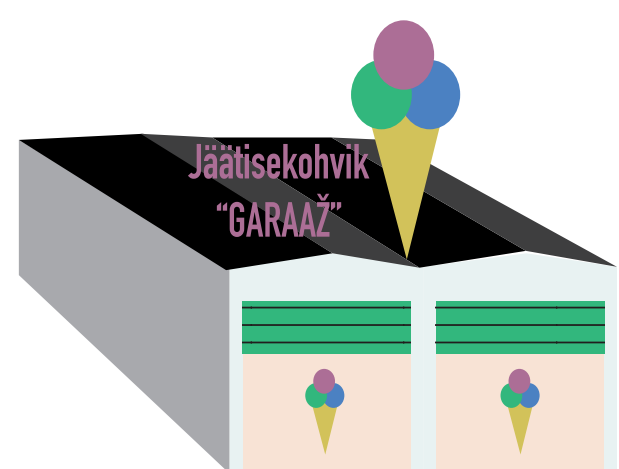
(Mängu)platsid, pallimängualad, lauatennis, uisutamine, puhkeala, mängu- ja pereväljakud, kiiged, palliplats, uisuplats, kelgumägi, väljõusaal, pinksilauad, seikluspark (ronimised, turnimised, onn). Erinevate tegevusaladega avalik ruum, et lastel oleks lõbus vabas õhus aega veeta.

VÄLIKINO

elavdab avaliku ruumi.

AVALIKUD JOOGIVEEKRAANID JA KÄTEPESUKOHAD

on toetav funktsioon avaliku ruumi toimimisel.

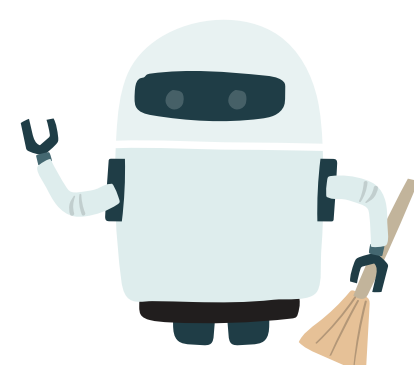


GARAAŽIDE UUED FUNKTSIOONID

Erinevad avaliku ruumi toetavad funktsioonid, nt (jäätise)kohvik, tänavatoit, õpitoad, töökojad, müügipunktid.

ALA HEAKORRASTAMINE

Uue pargiala üldilme parandamine - liigirikas haljastus, sh kõrghaljastus varjuliseimate alade tekitamiseks, tänavakunst, vihmavee lahendused, tiigid (mida talvel saaks kasutada uisutamiseks), kraavid - ka kuumasaarte efekti vähendamiseks, üldvalgustus, prügikastid.



ELEKTRIMAST

vaatetorniks, installatsiooniks, ronimistorniks, maamärgiks. Põnevad vaated.

ÄGE RISTIKU SILD

Uus Ristiku sild tuleb kujundada selliselt, et maastikuarhitektuurselt jätkuks roheala ja rattatee ühendus naaberaladega.

MAASTIKUPARK & LOODUSRADA

Loodus, liblikad, putukad, lillekool, langenud puud, liiv, kivid, põõsad, labürindid, niidutaimestik mis soodustab liigirikkust ja liblikate ning putukate elutegevust. Linnumajad, õpperada ja suur kasvuhoone.

LINNAAED

Tarbetaimede (sh tomatite) kasvatamine, kasvuhoone.

MITMEKIIRUSELINE LIIKUMINE

arvestab erinevatest vanusegruppide vajadustest tulenevaid erinevaid liikumiskiirusi.

TRAMM

parandab ühenduvusi, liikumisvõimalusi, pakub alternatiivi autotranspordile, suurendab tänavate läbilaskvust.

RISTUMINE SÕLE TÄNAVAGA TOPELTLAI

Turvalised teeületused.

RATTATEE

Erinevaid linna piirkondi ühendav rattatee põhivõrgu osa.

Putukaväila ideekorje tulemused

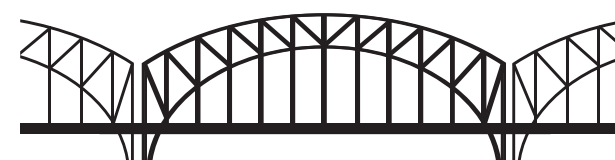
KOOLINOORED

sportimisvõimalusi • jalgpalliplatsi • skateparki • lauatennist • väljõusaali • uisuplatsi • puid • pinke • mänguväljakuid • niisama istumis- ja jutustamiskohti • garaažist hamburgerikohta või teetuba • kohvikuid • kino või välikino • prügikaste • valgustust • parki lastele • jalutamise kohta • ilusaks teha, et lastel oleks lõbus • ala korda teha ja asemele roheala – praegu räämas ja kole • siin piirkonnas ei ole ühtegi ilusat parki – võiks olla park, kus oleks puid ja haljastust



AJAVEETMISKOHAD

Erinevad tegevuskohad: (mängu)platsid, pallimängualad, lauatennis, uisutamine, puhkeala, mängu- ja pereväljakud, kiiged, palliplats, uisuplats, kelgumägi, väljõusaal, pinksilauad, seikluspark, et lastel oleks lõbus avalik ruum.



ÄGE RISTIKU SILD

Uus Ristiku sild tuleb kujundada selliselt, et maastikuarhitektuurselt jätkuks roheala ja rattatee ühendus naaberaladega.

VÄLIKINO

elavdab avaliku ruumi.

AVALIKUD JOOGIVEEKRAANID JA KÄTEPESUKOHAD

on toetav funktsioon avaliku ruumi toimimisel.



MAASTIKUPARK & LOODUSRADA

Langenud puud, liiv, kivid, põõsad, labürindid, niidutaimestik mis soodustab liigirikkust ja liblikate ning putukate elutegevust, linnumajad, õpperada välitundide läbi viimiseks. Loob huvitavat maastiku, ilmestab seda.

LINNAAED

Tarbetaimede (sh tomatite) kasvatamine, kasvuhoone. Võimalus tegeleda aiandusega, oma toidu kasvatamisega, kogukondlike suhete loomisega.

GARAAŽIDE UUED FUNKTSIOONID

Erinevad avaliku ruumi toetavad funktsioonid, nt (jäätise)kohvik, tänavatoit, õpitoad, töökojad, müügipunktid.

MITMEKIIRUSELINE LIIKUMINE

Arvestab erinevatest vanusegruppide vajadustest tulenevaid erinevaid liikumiskiirusi.

ALA HEAKORRASTAMINE

Uue pargiala üldilme parandamine – liigirikas haljastus, sh kõrghaljastus varjuliseimate alade tekitamiseks, tänavakunst, vihmavee lahendused, tiigid, kraavid – ka kuumasaarte efekti vähendamiseks, üldvalgustus, prügikastid.

TRAMM

Parandab ühenduvusi, liikumisvõimalusi, pakub alternatiivi autotranspordile, suurendab tänavate läbilaskvust.

RISTUMINE SÕLE TÄNAVAGA TOPELTLAI

Turvalised teeületused.

ELEKTRIMAST

vaatetorniks, installatsiooniks, ronimistorniks, maamärgiks. Atraktiivsed vaated.

RATTATEE

Erinevaid linna piirkondi ühenvad rattatee põhivõrgu osa, sh Telliskivi loomelinnaku piirkonnaga.

Putukaväila ideekorje tulemused

EAKAD

istutada roheaiad garaažide ette, et ala üldilme oleks parem • Puhangu tänavale kõnnitee, sest täna on seal võimatu liikuda • Paavli tänav koos kõnniteedega korda teha • garaaže varjata kuidagi • garaažiboksidesse idufirmad • mänguväljakuid rajada: kiiged, istumiskohad, ronimist lastelastele • juurdepääs garaažide alale on oluline • viidasüsteemid jalakäijatele • valgusfoor üle Sõle tänava sõidutee on liiga lühikese tsükliga • jalakäijate tee märke kvartalisse • üldvalgustust juurde • elektrimastide asemel võiks olla vaatetorn • garaažide asemele galerii • töökoda • kohvik • puhkeala, et oleks ilus • ühistranspordi peatusi raamatukogu lähedale ja aktiivsematesse kohtadesse • garaažid maha • valgustust alale

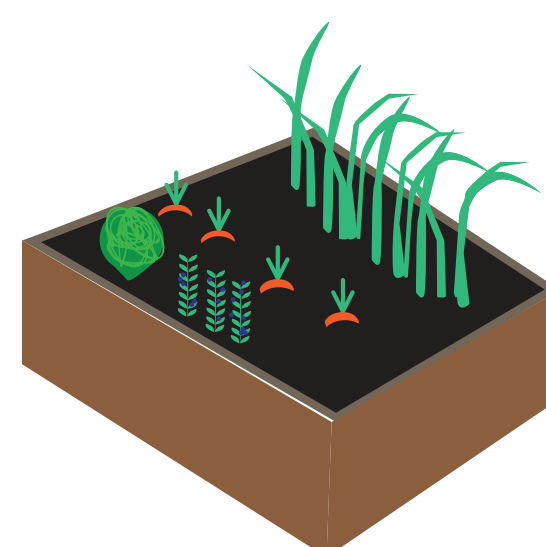


AJAVEETMISKOHAD

(Mängu)platsid, pallimängualad, lauatennis, uisutamine, puhkeala, mängu- ja pereväljakud, kiiged, palliplats, uisuplats, kelgumägi, väljõusaal, pinksilauad, seikluspark.

AVALIKUD JOOGIVEEKRAANID JA KÄTEPESUKOHAD

on toetav funktsioon avaliku ruumi toimimisel.

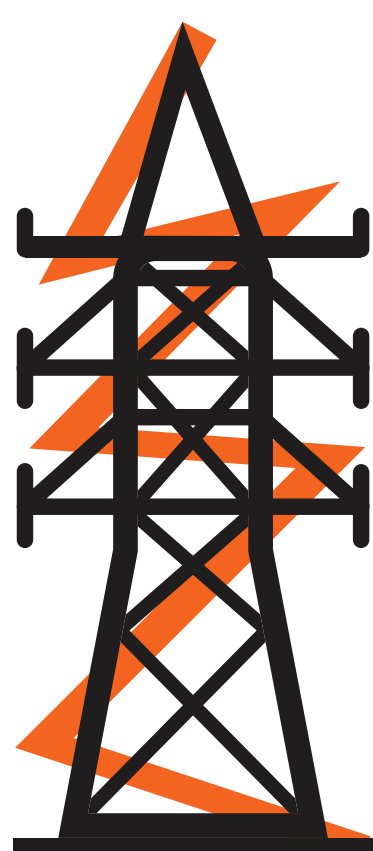


GARAAŽIDE UUED FUNKTSIOONID

Erinevad avaliku ruumi toetavad funktsioonid, nt (jäätise)kohvik, tänavatoit, õpitoad, töökojad, müügipunktid.

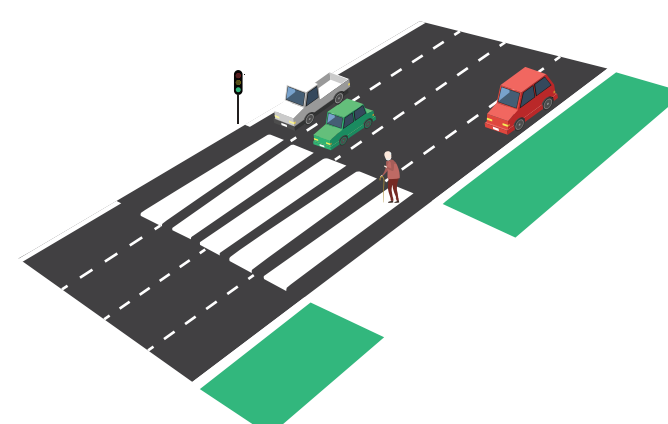
ALA HEAKORRASTAMINE

Uue pargiala üldilme parandamine - liigirikas haljastus („roheaiad“ garaažide ees), sh kõrghaljastus varjuliseimate alade tekitamiseks, tänavakunst, vihmavee lahendused, tiigid, kraavid - ka kuumasaarte efekti vähendamiseks, üldvalgustus, prügikastid.



ELEKTRIMAST

vaatetorniks, installatsiooniks, ronimistorniks, maamärgiks. Põnevad vaated.



MAASTIKUPARK & LOODUSRADA

Langenud puud, liiv, kivid, põõsad, labürindid, niidutaimestik mis soodustab liigirikust: liblikate, putukate elutegevust, linnumajad, õpperada.

LINNAAED

Tarbetaimede (sh tomatite) kasvatamine, kasvuhoone. Võimalus tegeleda aiandusega, kogukondlike suhete loomisega.

MITMEKIIRUSELINE LIIKUMINE

Arvestab erinevatest vanusegruppide vajadustest tulenevaid erinevaid liikumiskiirusi

TRAMM

parandab ühenduvusi, liikumisvõimalusi, pakub alternatiivi autotranspordile, suurendab tänavate läbilaskvust.

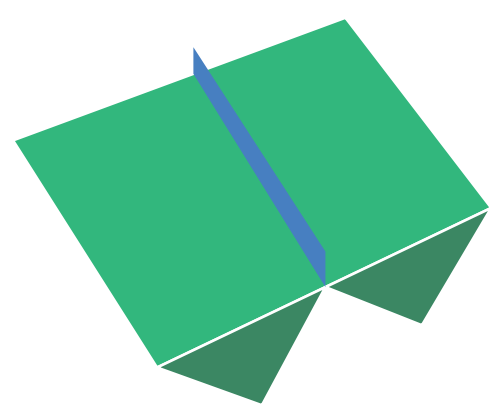
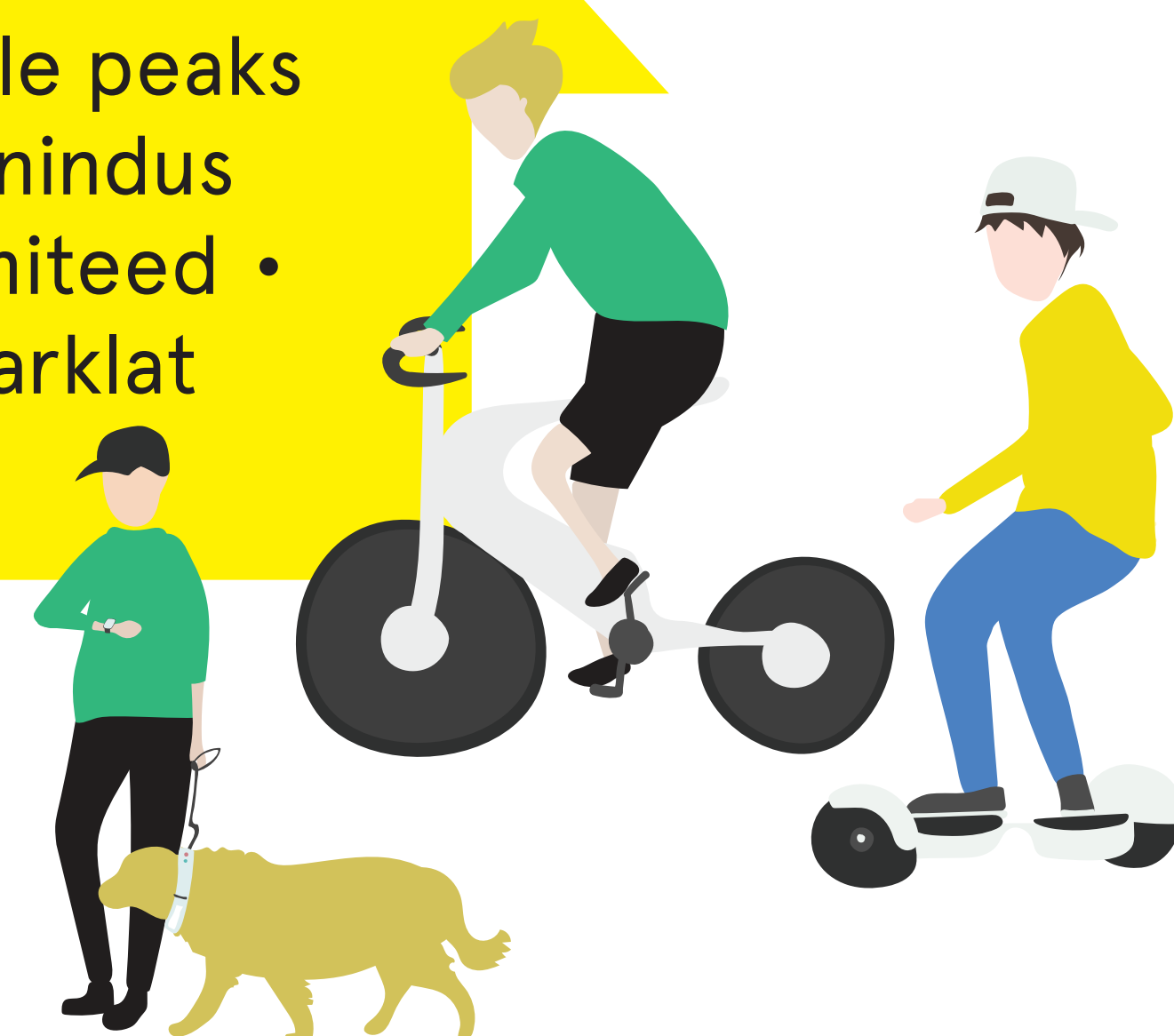
RISTUMINE SÕLE TÄNAVAGA TOPELT LAI

Turvalised teeületused.

Putukaväila ideekorje tulemused

AKTIIVKASUTAJAD

atraktiivseid vaateid • tegevuskohti • peatuskohti • parki rohelust • huvitavat maastikku • õunapuuaeda • suuri puid • treeningvahendid • väljõusaali • liikumisalasid • terviseradasid • kiiruisurada • laste mänguväljakuid • grillalasad • pinksilaudasad • tänavavalgustust • rohkem pinke • oravaid • kergliiklustee peaks säilima (selle peaks korda tegema) • garaažide korrastatust • iseteenindus autopesulat • rattaga sõitmise võimalusi • trammitreed • kindlasti ei soovi siin näha hoonestust, tasuta parklat



AJAVEETMISKOHAD

(Mängu)platsid, pallimängualad, lauatennis, uisutamine, puhkeala, mängu- ja pereväljakud, kiiged, palliplats, uisuplats, kelgumägi, väljõusaal, pinksilauad, seikluspark. Erinevate tegevusaladega avalik ruum.



AVALIKUD JOOGIVEEKRAANID JA KÄTEPESUKOHAD

on toetav funktsioon avaliku ruumi toimimisel.

ALA HEAKORRASTAMINE

Uue pargiala üldilme parandamine - liigirikas haljastus, sh kõrghaljastus varjuliseimate alade tekitamiseks, tänavakunst, vihmavee lahendused, tiigid, kraavid - ka kuumasaarte efekti vähendamiseks, üldvalgustus, prügikastid.

ELEKTRIMAST

vaatetorniks, installatsiooniks, ronimis-torniks, maamärgiks. Põnevad vaated.

ÄGE RISTIKU SILD

Uus Ristiku sild tuleb kujundada selliselt, et maastikuarhitektuuriselt jätkuks roheala ja rattatee ühendus naaberaladega.

MAASTIKUPARK & LOODUSRADA

Langenud puud, liiv, kivid, põõsad, labürindid, niidutaimestik mis soodustab liigirikkust: liblikate, putukate elutegevust (laste soov oli loodus, liblikad, putukad, lillekool, suur kasvuhoone), linnumajad, õpperada. Loob huvitavat maastiku, ilmestab seda.

MITMEKIIRUSELINE LIIKUMINE

Arvestab erinevatest vanusegruppide vajadustest tulenevaid erinevaid liikumiskiirusi.

TRAMM

parandab ühenduvusi, liikumisvõimalusi, pakub alternatiivi autotranspordile, suurendab tänavate läbilaskvust.

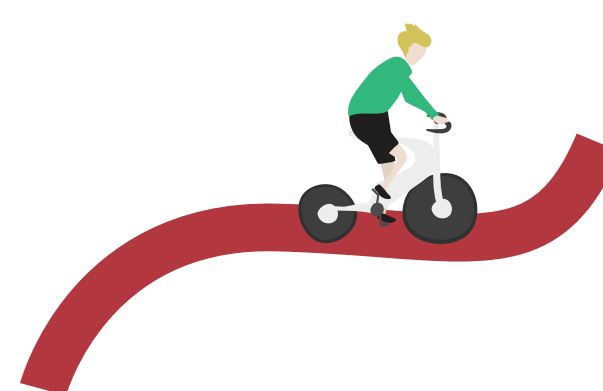


RISTUMINE SÕLE TÄNAVAGA TOPELT LAI

Turvalised teeületused.

RATTATEE

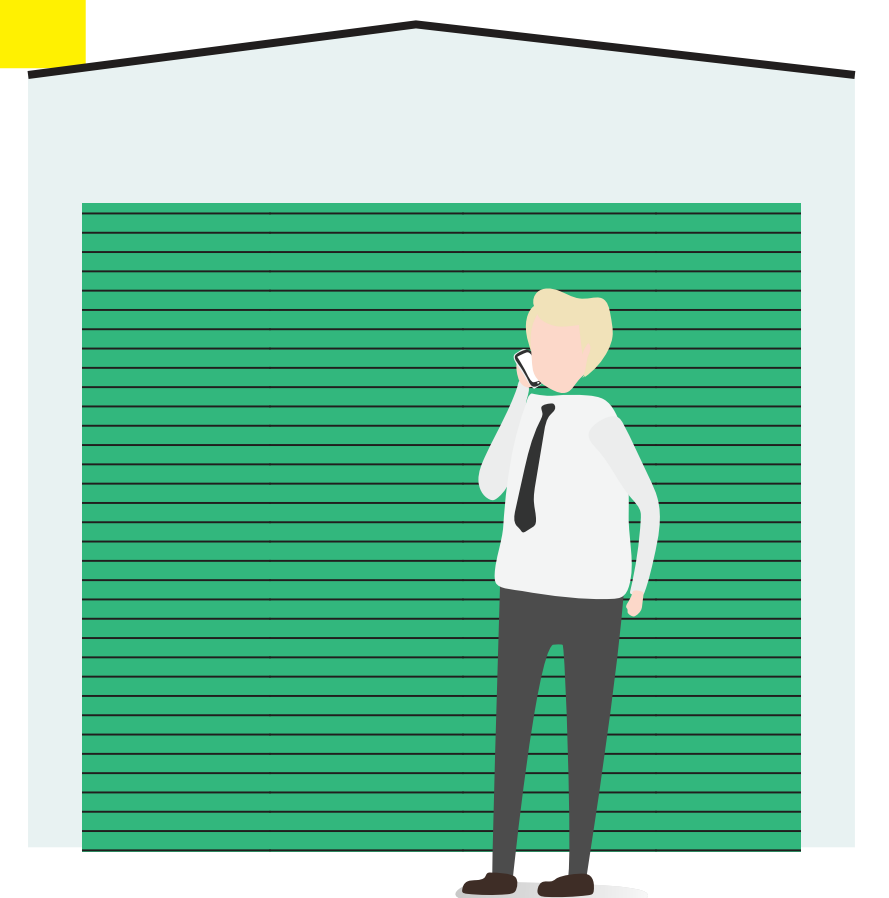
Erinevaid linna piirkondi ühendav rattatee põhivõrgu osa.



Putukaväila ideekorje tulemused

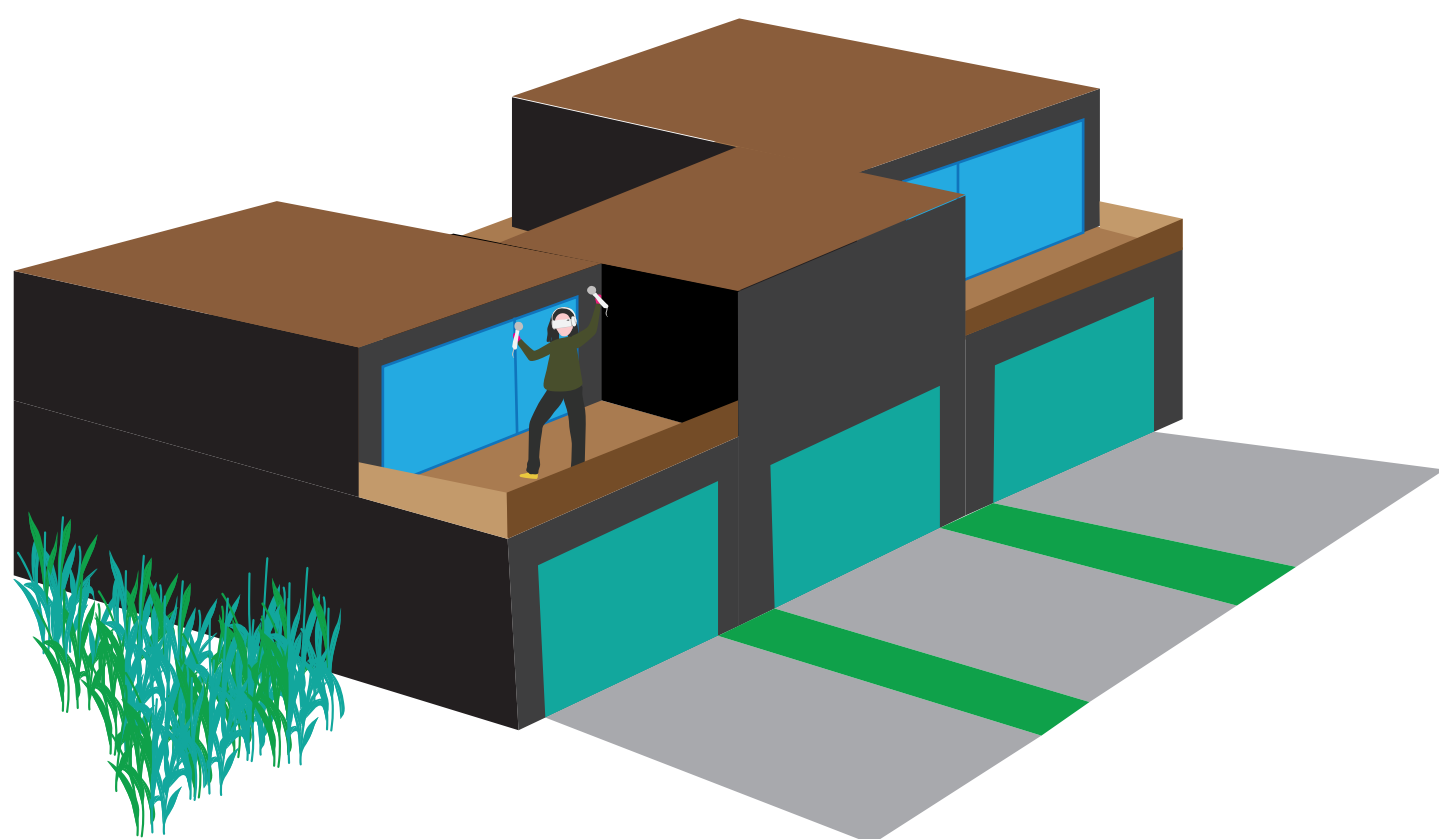
GARAAŽIOMANIKUD

sissesõidutee äärde garaažide ette haljastust, et ala üldilmet parandada • tänavakunst ilmestaks ka • juurdepääsude säilitamist garaažidesse • vihmavee lahenduste välja töötamist – üleujutused • tehnovõrkudega liitumist • valgustust alale • prügikaste



ALA HEAKORRASTAMINE

uue pargiala üldilme parandamine - liigirikas haljastus, sh kõrghaljastus varjuliseimate alade tekitamiseks, tänavakunst, vihmavee lahendused, tiigid, kraavid – ka kuumasaarte efekti vähendamiseks, üldvalgustus, prügikastid, garaažidele juurdepääsude säilitamine, lihtsate (ka juriidiliste) lahenduste välja töötamine, kuidas renoveerida garaaže



MITMEKIIRUSELINE LIIKUMINE

Arvestab erinevatest vanusegruppide vajadustest tulenevaid erinevaid liikumiskiirusi

TRAMM

parandab ühenduvusi, liikumisvõimalusi, pakub alternatiivi autotranspordile, suurendab tänavate läbilaskvust

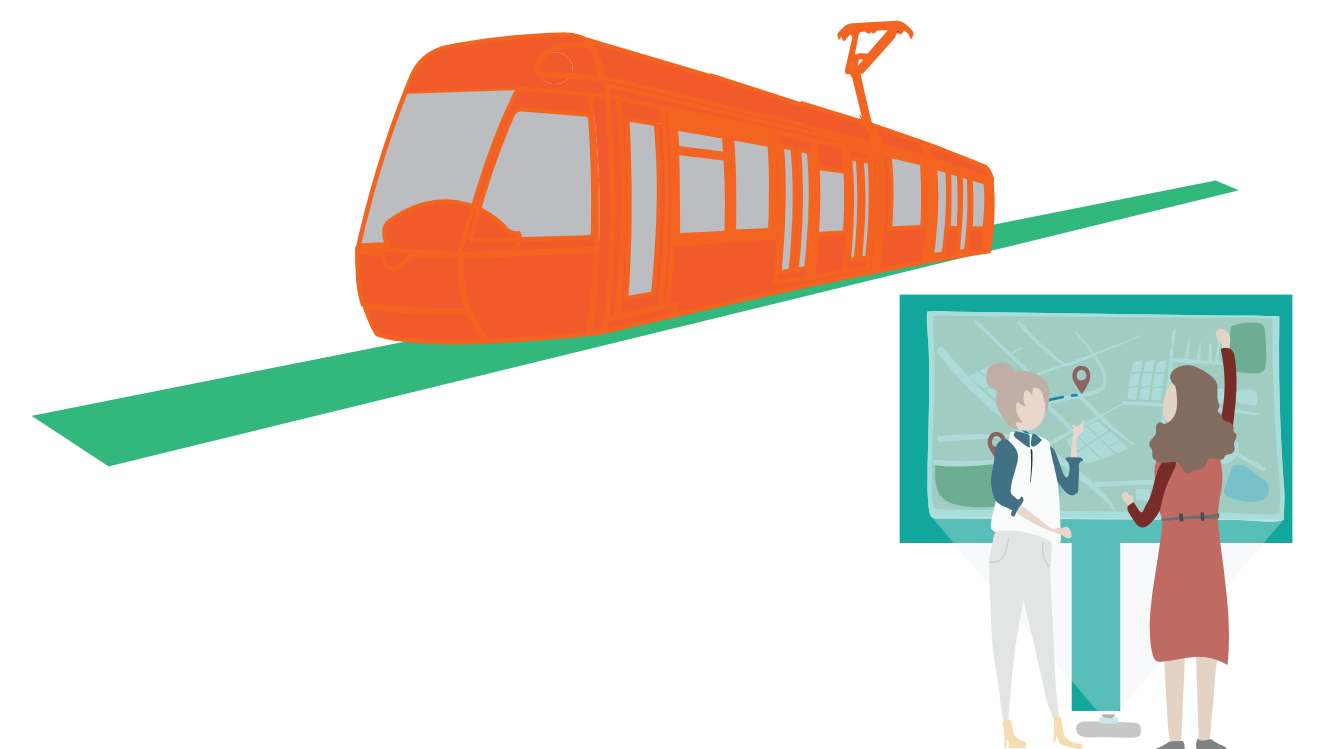
RISTUMINE SÕLE TÄNAVAGA

TOPELTLAI

turvalised teeületused

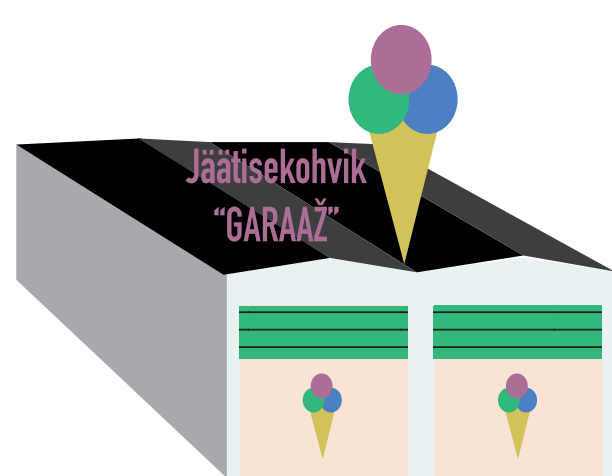
RATTATEE

Erinevaid linna piirkondi ühendav rattatee põhivõrgu osa



Putukaväila ideekorje tulemused

UUED AVALIKU RUUMI FUNKTSIOONID PIIRKONNAS



Maastikupark (langenud puud, liiv, kivid, põõsad, labürindid) või **loodusrada**. • **Õpperada** välitundide läbi viimiseks ümberkaudsetele haridusasutustele • Läbimõeldult ja loodust kahjustamata kavandada alale **ajaveetmiskohad**, erinevate pallimänguplatside, pereväljakute ja niisama istumiskohtadega • Väga palju erinevates vormingutes sooviti **veesilma** alale – purskkaev, kraavid, tiigid. • **Välikino ja linnaaed**, mis elavdavad ja soodustavad kogukondliku läbi käimist elamute vahelises avalikus ruumis. • Mõtiskleti ja pakuti ka **garaažidele uusi funktsioone** – kohvikud, tänavatoit, töökojad, müügipunktid, õpitoad, laod. • Tallinna ülikooli linnakorralduse tudengid töid garaažiomanikega koosloome ja analüüsi töö põhjal välja vajaduse koostada uuendamiseks huvitavaid ja taskukohaseid lahendusi, mida omanikel on lihtne ellu viia. Tänavakunsti loomine alale, mis ilmestaks uut avaliku ruumi.

HALJASTUS



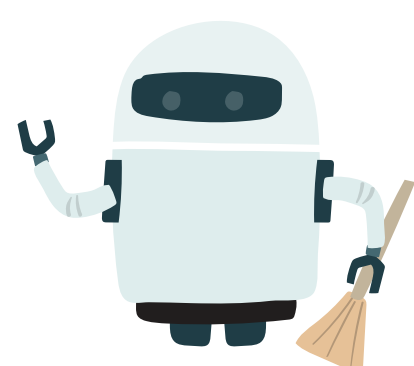
Valdavalt toetati **liigirikka haljastuse lisamist** Putukaväilale ja olemasolevate metsikuma ilmega taimkatte hoidmisele. • Samuti paluti täiendada piirkonda täiendava kõrghaljastusega, sest ala üldilme puude osas on vaene. • Tulevasel haljas- või pargisalal sooviti **pikniku alasid, platse** erinevateks pallimängudeks, temaatilisi mänguväljakuid (loodus-, teemapargid jms).

LIIKLUS



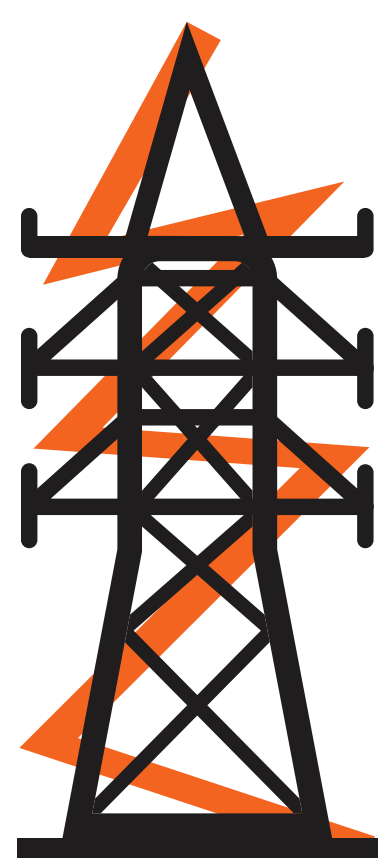
Oldi väga toetavad piirkonna ühendamisele **rattateede ja ühistranspordiga**, samuti Putukaväila koridori ristumiste ja naaberaladelt juurdepääsude parendamisele. • Kavandatav avalik ruum peab olema ligipääsetav. • Uue rattatee loomise osas pöörata tähelepanu **mitmekiiruselisusele** ehk erinevate kasutajate liikumisvajadustele (jalakäijad, jalgratturid, tervisespordi harrastajad). • Väga palju toodi välja ka vajadust pikendada Reisijate tn ühendust Kalaranna tänavaga.

HEAKORD



Ala lahenduse juures paluti kindlasti pöörata tähelepanu **sademevee ära juhtimisele ja valgustuse lisamisele** selliselt, et ei tekiks valgusreostust ega ökoloogilisi lõkse putukatele ja putukatest toituvatele lindudele, **prügi ja lume koristusele, teeradade hooldusele ja garaažialadele juurdepääsetavuse säilimisele**.

MAAMÄRGID



Maamärkidena toimivad Putukaväilal **veetorn** Telliskivi tn ääres, mille restaureerimist ja uuesti kasutamist ideekorjes toetati, samuti garaažide vahelised **elektriliinide mastid**. • Mastide säilitamise osas oldi osaliselt ka vastu, kuid peamiselt leidis idee toetust. • Funktsioonidena pakuti välja, et mastid võiks kasutusele võtta **vaateplatvormidena**, ronimistorniks, skulptuuriks, installatsiooniks või säilitada lihtsalt kui ajalugu meenutavat maamärki piirkonnas. Potentsiaal maamärkideks kujuneda on ka uutel **sildadel** – Kalamaja ja Pelgulinna ühendav **Kolde-Volta sild**, samuti uus **äge Ristiku sild**.

Putukaväila ideekorje tulemused



PUTUKAVÄIL

KAUBANDUSKESKUS

Laiem ülekäik Sõle tn-st
Более широкий переход от улицы
Сыле/по улице Сыле

Planeeritav Kolde-Volta sild
Планируемый мост Колде-Волта

Võimalik garaazide uuskasutus
Возможно использование гаражей по
новому

Uus tramm kesklinna ja
Pelguranna vahel
Новый трамвай между центром
города и районом Пельгуранна

Rattatee, mis ühendab kesklinna
Merimetsa ja Stroomi rannaga
Велосипедная дорожка, соединяющая
центр города с Мериметса и пляжем
Штрооми

Kogukonnaia asukoht
Местоположение общественного сада



Miks on hea niita muruplatse ja haljasalaseid harvem?

- 1) Meil, inimestel on loomulik vajadus viibida rohelusest ja elurikkusest ümbritsevas keskkonnas. Eriti linnas.
- 2) Elurikkad haljasalad ravivad meie „loodusvähesuse häiret“.
- 3) Elurikkad haljasalad parandavad meie enesetunnet.
- 4) Saame nautida lopsakate niitude värvikirevust.
- 5) Saame korjata lilli vaasi.
- 6) Kulub vähem raha hooldustöödeks.
- 7) Liiga sage niitmine raiskab kütust, tekitab müra, saastab õhku ja panustab kliimakriisi süvenemisse.
- 8) Niitmata haljasalad näevad paremad välja igal suvel.
- 9) Niitmata haljasalad ei kõrbe kuival suvel koledaks.
- 10) Niidetud haljasalad suurendavad soojusaare efekti, niitmata alad vähendavad seda.
- 11) Harvem niitmine loob elupaiku nii tavalistele kui ka haruldastele liikidele.
- 12) Harvem niitmine toetab taimede, putukate ja teiste loomarühmade mitmekesisust ning aitab pidurdada käimasolevat kuuendat väljasuremislainet.
- 13) Muru sage niitmine on möödaniiku iluideaal.
- 14) Linn saab oma haljasalade hooldamisega olla suunanäitaja aiapidajatele.
- 15) Õiterikkad haljasalad on tänapäevase linnahaljastuse üks peamistest eesmärkidest.
- 16) Muru niitmise kohustus pärsib läbimõeldud haljastuslahenduste rajamist avalikus ruumis.
- 17) Lillemurud aitavad parandada ilmetute ja ebaatraktiivsete alade ja asumite väljanägemist.

